



Livret de visite

Dunkerque Port Center



Facile à lire

Les informations utiles

Le Port Center est ouvert :

- Le lundi, le mercredi, le jeudi et le vendredi
- De 10h à 12h30
- De 13h30 à 18h.

Le Port Center est ouvert les 1^{ers} samedis du mois :

- De 10h à 12h30
- De 13h30 à 18h.

Pendant les vacances scolaires, les heures d'ouverture changent.

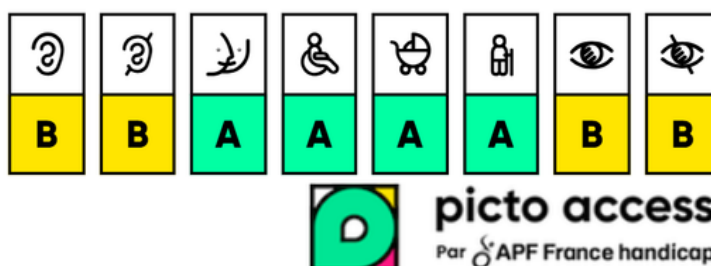
Le Port Center est ouvert :

- Du mercredi au dimanche
- De 10h à 12h30
- De 13h30 à 18h00.

L'entrée est gratuite pour tous les visiteurs.



Le Port Center est accessible aux personnes à mobilité réduite.



Le Port Center de Dunkerque, c'est quoi?

Dunkerque est un port du nord de la France.



Le port de Dunkerque est un très grand port.
Le Port Center explique comment fonctionne le port de Dunkerque.

Des personnes sont présentes au Port Center :

- Pour vous accueillir,
- Pour vous aider,
- Pour répondre à vos questions.



Pendant la visite, vous pouvez :

- Jouer à des jeux,
- Regarder des vidéos et des écrans.

Le port de Dunkerque



Regardez le grand panneau avec les photos.



Le port se trouve à côté de la mer.

Le port est l'endroit où les bateaux arrivent et partent.

Dans un port, vous pouvez voir :

Des bateaux



Des marchandises



Des usines et
des entrepôts



Des gens qui
travaillent



Des bateaux viennent de pays étrangers.
Les bateaux déchargent les marchandises
au port.
Les marchandises sont déchargées
avec des grues.

Les marchandises sont posées dans le port
à différents endroits.
Ces endroits s'appellent des quais.



Après, les marchandises sont rangées
dans des grands bâtiments.
Ces bâtiments sont des entrepôts.

Des marchandises arrivent au port.

Les bateaux peuvent venir chercher des marchandises au port.

Les bateaux emmènent les marchandises dans d'autres pays.

Les bateaux déchargent les marchandises au port.



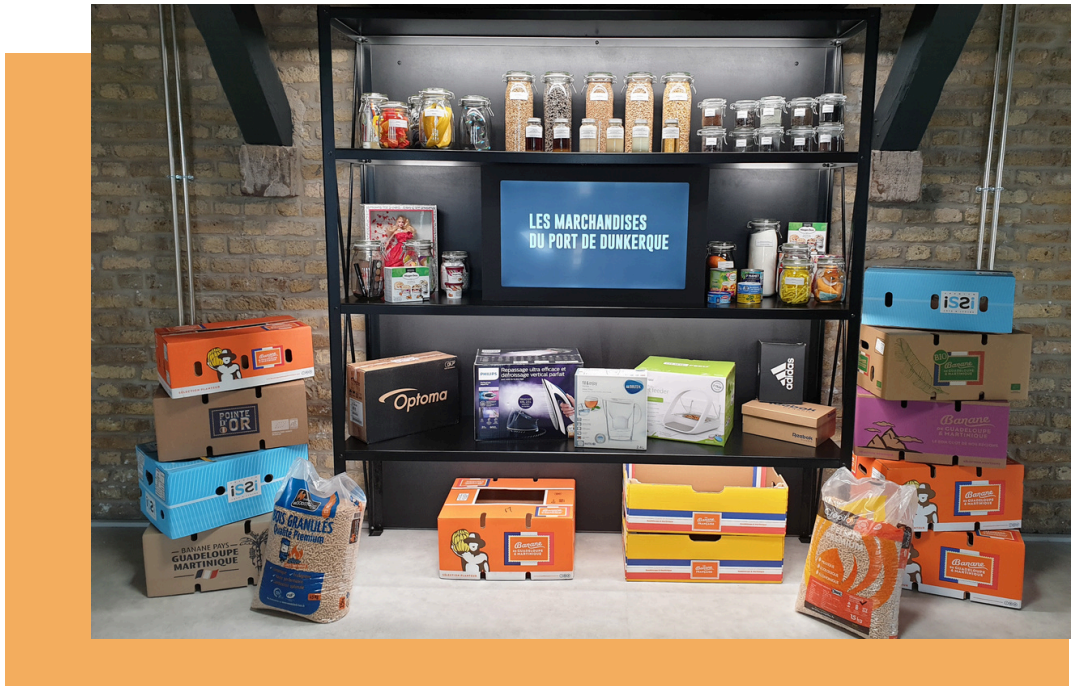
Ou les bateaux viennent chercher des marchandises.

Les marchandises et les bateaux



Regardez l'armoire à marchandises.

Ce sont les marchandises
qui arrivent dans le port de Dunkerque
ou qui partent du port de Dunkerque.



Les marchandises sont transportées
dans des conteneurs.

Les conteneurs sont des grandes boîtes en métal.

Les bateaux servent à :

- Pêcher,
- Voyager,
- Transporter des marchandises.

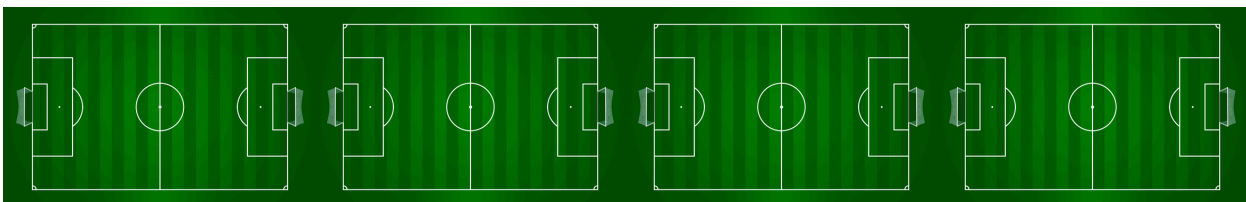
Les porte-conteneurs

Les porte-conteneurs sont des grands bateaux.

Les porte-conteneurs mesurent 400 mètres de long.

400 mètres de long représentent 4 terrains de football.

Les porte-conteneurs sont remplis de conteneurs.

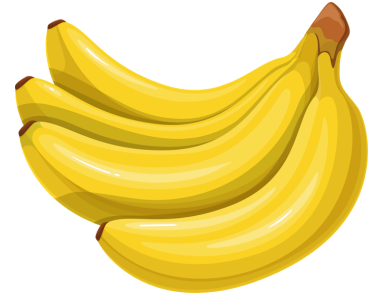


4 terrains de foot = **400 mètres**

Par exemple : il y a beaucoup de bananes qui arrivent dans le port de Dunkerque.

Les bananes ne poussent pas en France.

Les bananes viennent de pays lointains.



Ces bananes sont transportées dans des conteneurs particuliers. Ces conteneurs particuliers sont des frigos. Ils sont blancs.

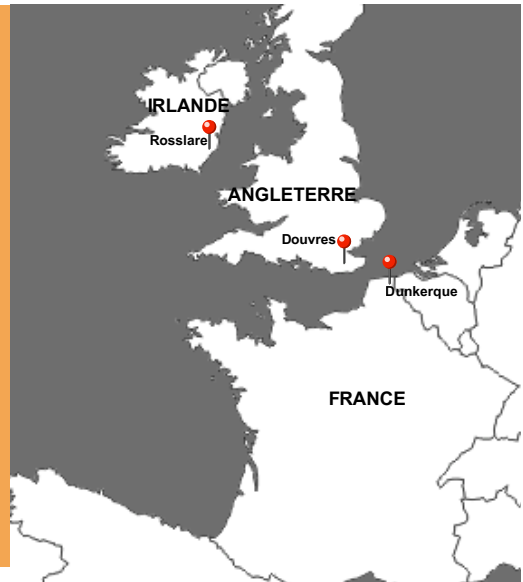


Essayez de trouver les cartons de bananes dans l'exposition.

Les ferrys

Les ferrys sont des grands bateaux.

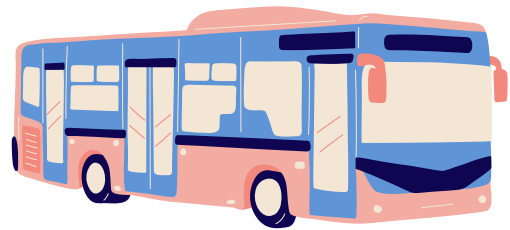
Les ferrys vont en Angleterre
et en Irlande.



Les ferrys transportent :



Des camions



Des bus



Des voitures



Des voyageurs

Les vraquiers

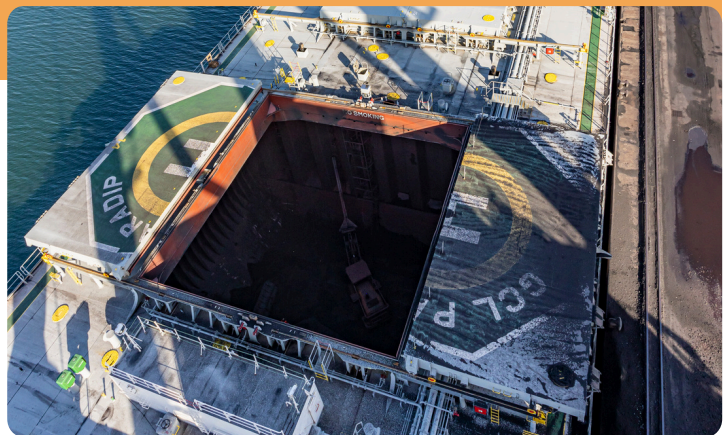
Les vraquiers sont des grands bateaux.

Les vraquiers transportent des marchandises en vrac.

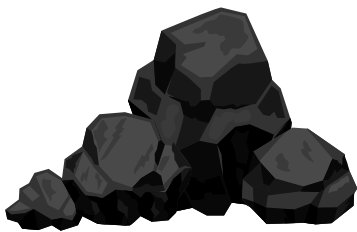
Les marchandises en vrac sont des marchandises sans emballage.

Les marchandises sont rangées dans la cale du bateau.

La cale est le grand espace sous le bateau où l'on range des choses.



Les vraquiers transportent :



Du charbon.

Le charbon sert à allumer le barbecue.



Du blé.

Le blé sert à faire la farine et du pain.



Du sable.

Le sable sert à fabriquer des objets.



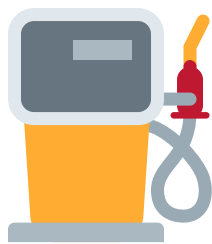
Essayez de trouver ces produits dans l'armoire à marchandises.

Les pétroliers

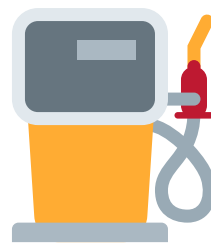
Les pétroliers sont des grands bateaux.



Les pétroliers transportent des marchandises liquides :



De l'essence



Du gazole

Le gazole et l'essence permettent aux voitures et aux camions de fonctionner.



Les usines et les entrepôts du port

Des marchandises arrivent par bateaux à Dunkerque.

Après, des marchandises sont parfois transformées dans des usines.

Ces usines se trouvent à côté du port.

Par exemple : le minerai de fer est une pierre qui contient du fer et qui se trouve dans la terre. Le minerai de fer est transformé pour fabriquer de l'acier. L'acier est un métal très solide.



Des rouleaux de métal

L'acier permet de fabriquer :

Des voitures

Des boîtes
de conserve

Des machines
à laver

Des marchandises sont parfois rangées dans des entrepôts.

Les entrepôts sont des grands bâtiments très froids.

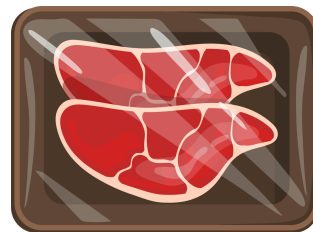


Des cartons de bananes dans un entrepôt.

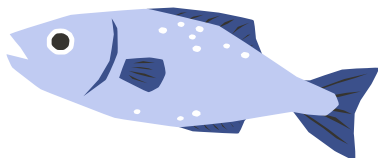
Les entrepôts sont comme des grands frigos avec :



Des fruits
et des légumes



Des viandes



Des poissons



Des frites
congelées

Après, les marchandises sont encore transportées :



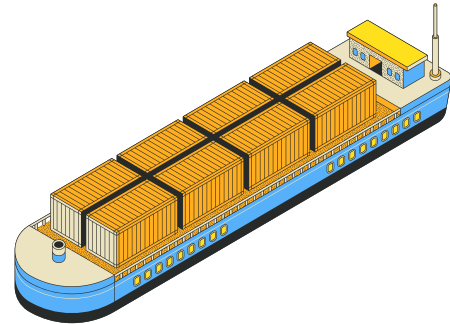
Sur des bateaux



Sur des camions



Sur des trains



Sur des péniches

Les péniches sont des bateaux qui ne vont pas en mer.

Les péniches vont sur les fleuves et les canaux.

Les fleuves et les canaux sont des grandes rivières.

Ensuite, les marchandises arrivent dans les magasins en France ou dans d'autres pays.

Les métiers des personnes qui travaillent au port de Dunkerque



Dirigez vous vers ces panneaux.



Beaucoup de personnes travaillent au port de Dunkerque.

Les marins conduisent et réparent les bateaux.

Le capitaine est le chef du bateau.

Les marins obéissent aux consignes du capitaine du bateau.

Être marin est parfois difficile.

Les marins sont loin de leur famille.

Les marins ne rentrent pas chez eux tous les jours.

Les marins mangent et dorment dans leur bateau.

Mais les marins peuvent voyager et voir de nouveaux endroits.



Des personnes aident les bateaux
à entrer ou à sortir du port.

Le commandant du port donne les autorisations
pour entrer et sortir du port.

Le commandant du port fait attention
à la sécurité.



Regardez autour de vous
et retrouvez la photo du commandant
du port de Dunkerque.

Indice : le commandant du port porte un uniforme.

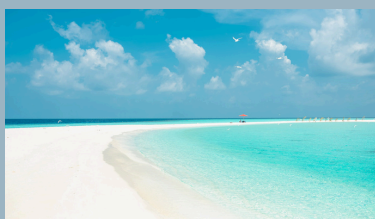
Avant d'entrer au port, le bateau attend en mer.
Un pilote maritime va rejoindre le bateau.

Le pilote maritime monte à bord
et aide le capitaine
à faire entrer le bateau dans le port.
Le pilote connaît très bien le port
de Dunkerque.

Il sait
où se trouvent les bancs de sable.

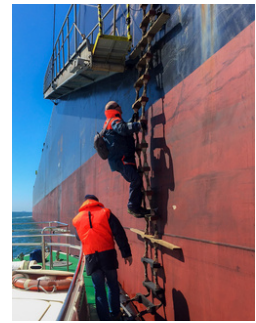
Les bancs de sable sont très dangereux
pour les bateaux.

Les bateaux peuvent être coincés
sur les bancs de sable.



Un banc de sable

La photo du pilote qui monte à bord d'un bateau se trouve derrière vous.



Les remorqueurs aident aussi le bateau à entrer au port.



Les remorqueurs sont des petits bateaux très puissants.

Les remorqueurs peuvent pousser et tirer les grands bateaux.

Les capitaines des remorqueurs parlent avec le pilote maritime.

Ils se parlent avec des talkies walkies.



Ensuite, le bateau se gare à sa place dans le port.

Un lamaner attache le bateau au quai avec une grande corde.

Cette corde s'appelle une amarre.



Puis, il faut décharger le bateau.

Les dockers chargent et déchargent les marchandises des bateaux.

Les dockers conduisent les grues du port.

Certains dockers travaillent dans les cales des bateaux.

Les cales sont les grands espaces sous le bateau où l'on range des choses.



Pour sortir du port,
le bateau a aussi besoin d'aide.

Pour sortir le bateau du port
le capitaine du bateau demande l'autorisation
au commandant du port.

Après, le bateau sort du port avec l'aide :

- Des lamaneurs qui détachent les cordes,
- Des marins dans les remorqueurs,
- Du pilote maritime sur le bateau.

La carte du port de Dunkerque



Dirigez vous vers la grande carte du monde.

Vous pouvez appuyer sur les cercles noirs pour allumer la carte.

Vous pouvez faire apparaître :



Le trajet des bateaux qui amènent le minerai et le charbon jusqu'à Dunkerque.



Le trajet des bateaux qui amènent les bananes jusqu'à Dunkerque.



Les chemins que doivent suivre les bateaux en mer.



Tous les ports du monde



Les différents moyens de transport pour transporter les marchandises.



Des endroits où il y a beaucoup de bateaux.

Fin de la visite

Votre visite est terminée.

Vous avez découvert que :

- Le port de Dunkerque est un endroit important.
- Il y a des marchandises et des bateaux différents qui arrivent et qui partent du port.
- Beaucoup de personnes travaillent au port.
- Les marchandises amenées par les bateaux sont transformées dans des usines.
- D'autres marchandises sont placées dans des entrepôts.
Des entrepôts sont des grands bâtiments.
- Des marchandises sont transportées dans les magasins.

Après la visite

Vous pouvez maintenant faire une expérience de réalité virtuelle.

Demandez un casque à la personne à l'accueil.
Dans ces casques,
vous pouvez voir un petit film.
Ce film vous explique les activités du port.
Pendant le film,
tournez la tête et regardez tout autour de vous.

Vous retrouverez des choses expliquées dans ce livret.



Merci de votre visite.
A bientôt !

Toutes les informations sont disponibles
sur le site internet :
www.dunkerqueportcenter.fr

La **rédaction** a été réalisée
par l'équipe du Port Center
et par Caroline Jules, de Culture accessible.

La **relecture et la validation** ont été réalisées
par l'atelier FALC de l'ESAT de Tétéghem.

Le **graphisme** a été réalisé
par l'équipe du Port Center
et par Caroline Jules, de Culture accessible.

Crédits photos : Damien Langlet, Henry de l'Estourbeillon,
Grand Port Maritime de Dunkerque et Dunkerque Port Center.

Adresse :

9 Quai de la Citadelle
59140 Dunkerque

Téléphone : 03 28 63 33 44

Mail : contact@dunkerqueportcenter.fr

